



NATUR PARK

APARTAMENTY

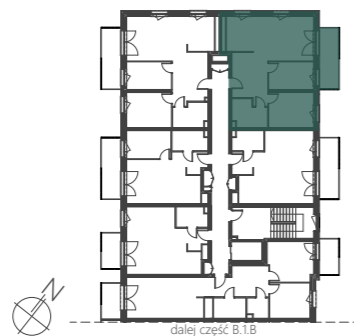
ul. Spiska/Bieszczadzka, Szczecin



Apartament:
Apartament: B.1.A_35_A

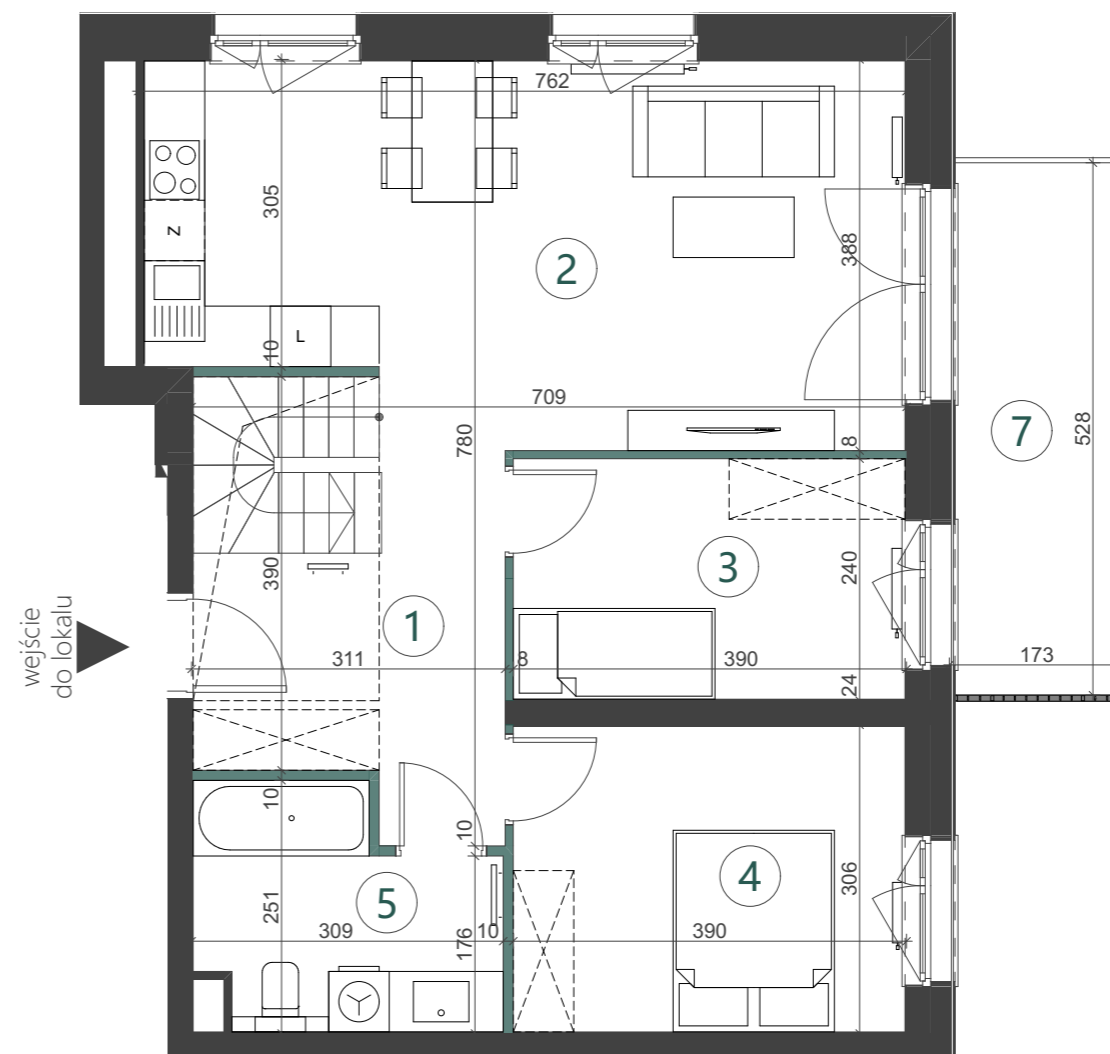
living space:
Powierzchnia: 99,02 m²

Floor:
Piętro: 5



		[m ²]
01	Hol	12,10
02	P. dzienny z aneksem	27,22
03	Sypialnia	9,27
04	Sypialnia	11,77
05	Łazienka	6,44
06	Antresola	32,22
07	Balkon	8,53
08	Taras	20,94

Aranżacja jest rysunkiem poglądowym i nie stanowi oferty handlowej, w rozumieniu przepisów kodeksu cywilnego. Powierzchnia użytkowa pomieszczeń zgodna z Rozporządzeniem Ministra Transportu, Budownictwa i Gospodarki Morskiej dnia 15.12.2021r. w sprawie szczegółowego zakresu i formy projektu budowlanego oraz z Polską Normą PN-ISO 9836:1997 z późniejszymi zmianami.



- Grzejnik płytowy
- Grzejnik łazienkowy drabinkowy
- Ścianki działowe nadające się do demontażu

skala 1:75
0 1 2 3 5 [m]

EB·F
DEVELOPMENT

SALES OFFICE

BIURO SPRZEDAŻY

Szczecin: Hanza Tower, Al. Wyzwolenia 46, lokal U7, tel.: 661 557 558

Zielona Góra: Galeria Grafitt, ul. Boh. Westerplatte 24, tel.: 605 860 001, 601 934 370

www.ebfdevelopment.pl



NATUR PARK

APARTAMENTY

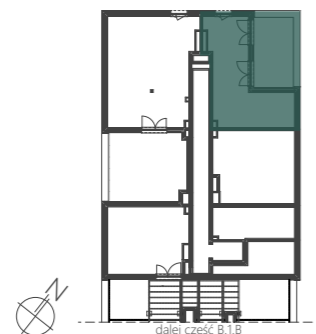
ul. Spiska/Bieszczadzka, Szczecin



Apartament:
Apartament: B.1.A_35_B

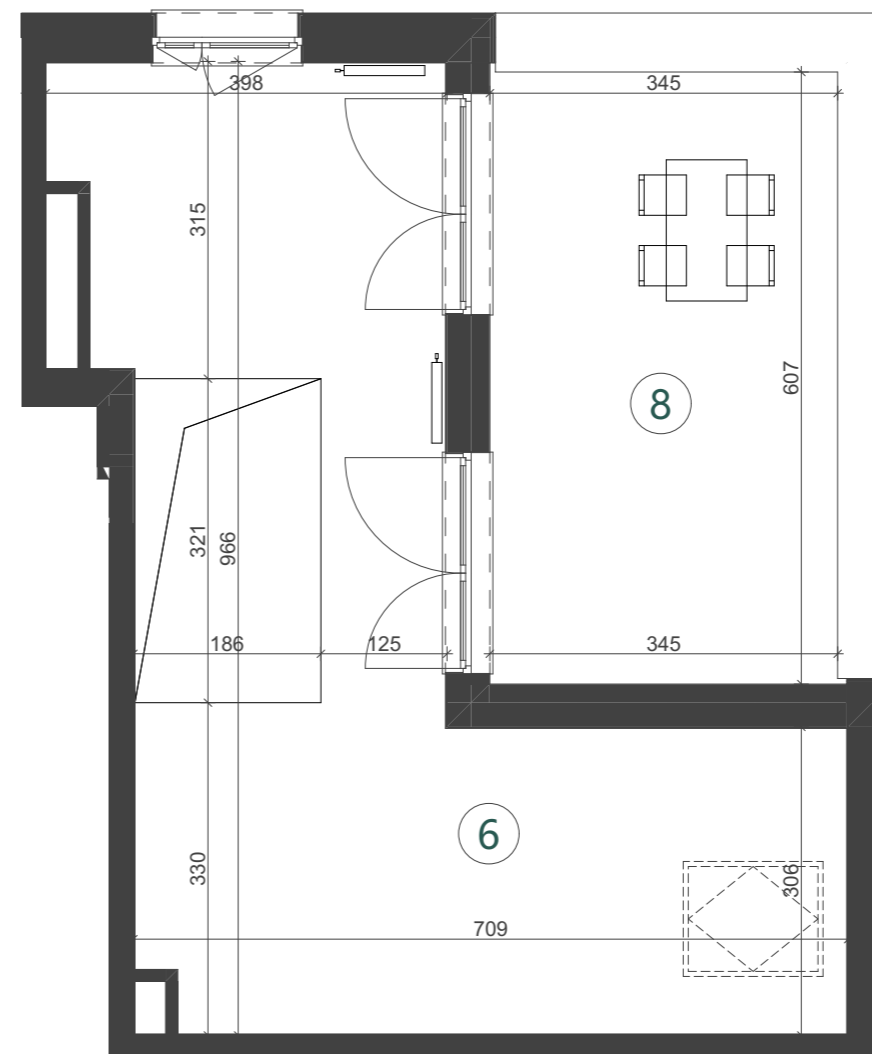
living space:
Powierzchnia: 99,02 m²

Floor:
Piętro: Antresola



		[m ²]
01	Hol	12,10
02	P. dzienny z aneksem	27,22
03	Sypialnia	9,27
04	Sypialnia	11,77
05	Łazienka	6,44
06	Antresola	32,22
07	Balkon	8,53
08	Taras	20,94

Aranżacja jest rysunkiem poglądowym i nie stanowi oferty handlowej, w rozumieniu przepisów kodeksu cywilnego. Powierzchnia użytkowa pomieszczeń zgodna z Rozporządzeniem Ministra Transportu, Budownictwa i Gospodarki Morskiej dnia 15.12.2021r. w sprawie szczegółowego zakresu i formy projektu budowlanego oraz z Polską Normą PN-ISO 9836:1997 z późniejszymi zmianami.



- Grzejnik płytowy
- Grzejnik łazienkowy drabinkowy
- Ścianki działowe nadające się do demontażu

skala 1:75
0 1 2 3 5 [m]