



# NATUR PARK

## APARTAMENTY

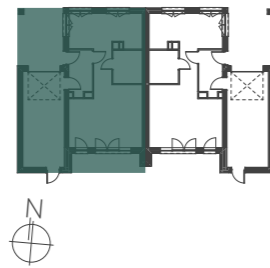
ul. Spiska/Bieszczadzka, Szczecin



Apartament:  
Apartament: D.2\_A

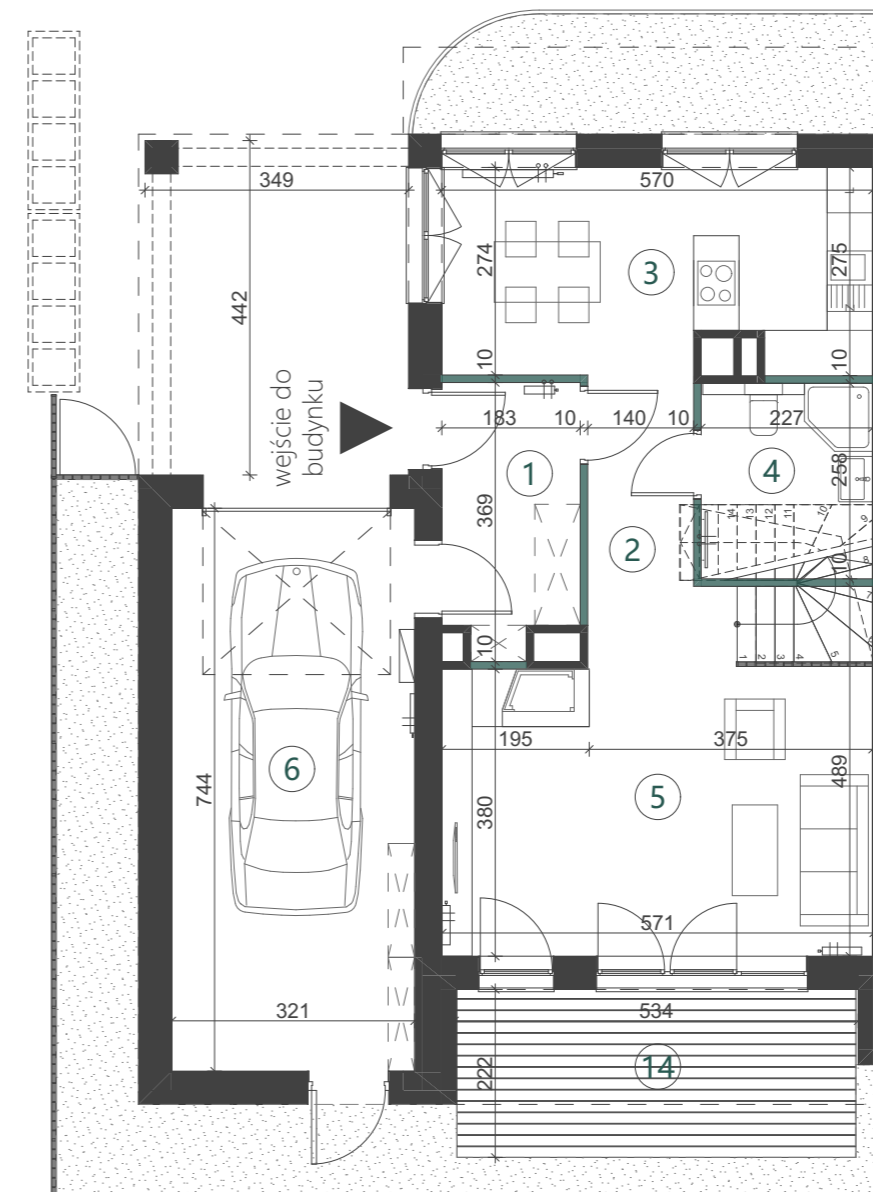
living space:  
Powierzchnia: 143,28 m<sup>2</sup>

Floor:  
Piętro: Parter



		[m <sup>2</sup> ]
01	Wiatrołap	6,22
02	Komunikacja	3,91
03	Kuchnia	15,09
04	Łazienka	3,99
05	Salon	25,74
06	Garaż	23,89
14	Taras	11,55

Aranżacja jest rysunkiem poglądowym i nie stanowi oferty handlowej, w rozumieniu przepisów kodeksu cywilnego. Powierzchnia użytkowa pomieszczeń zgodna z Rozporządzeniem Ministra Transportu, Budownictwa i Gospodarki Morskiej dnia 15.12.2021r. w sprawie szczegółowego zakresu i formy projektu budowlanego oraz z Polską Normą PN-ISO 9836:1997 z późniejszymi zmianami.



- Grzejnik płytowy
- Grzejnik łazienkowy drabinkowy
- Ścianki działowe nadające się do demontażu

skala 1:100  
0 1 2 3 5 [m]



# NATUR PARK

## APARTAMENTY

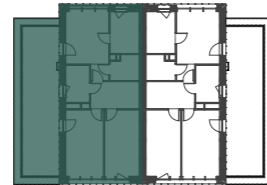
ul. Spiska/Bieszczadzka, Szczecin



Apartament:  
Apartament: D.2\_A

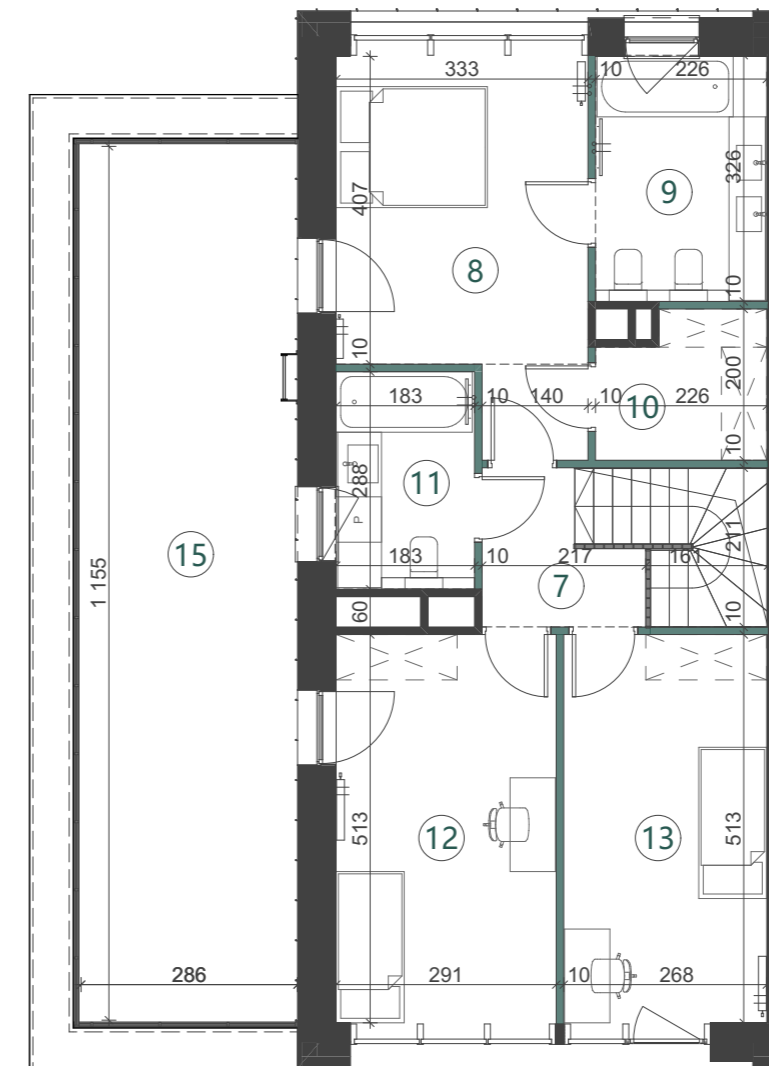
living space:  
Powierzchnia: 143,28 m<sup>2</sup>

Floor:  
Piętro: 1



		[m <sup>2</sup> ]
07	Komunikacja	3,67
08	Sypialnia	15,33
09	Łazienka	7,34
10	Garderoba	4,11
11	Łazienka	5,26
12	Sypialnia	14,94
13	Sypialnia	13,79
15	Taras	33,08

Aranżacja jest rysunkiem poglądowym i nie stanowi oferty handlowej, w rozumieniu przepisów kodeksu cywilnego. Powierzchnia użytkowa pomieszczeń zgodna z Rozporządzeniem Ministra Transportu, Budownictwa i Gospodarki Morskiej dnia 15.12.2021r. w sprawie szczegółowego zakresu i formy projektu budowlanego oraz z Polską Normą PN-ISO 9836:1997 z późniejszymi zmianami.



- Grzejnik płytowy
- Grzejnik łazienkowy drabinkowy
- Ścianki działowe nadające się do demontażu

skala 1:100  
0 1 2 3 5 [m]