



NATUR PARK

APARTAMENTY

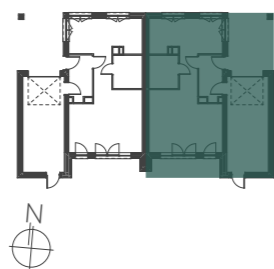
ul. Spiska/Bieszczadzka, Szczecin



Apartament:
Apartament: D.3_B

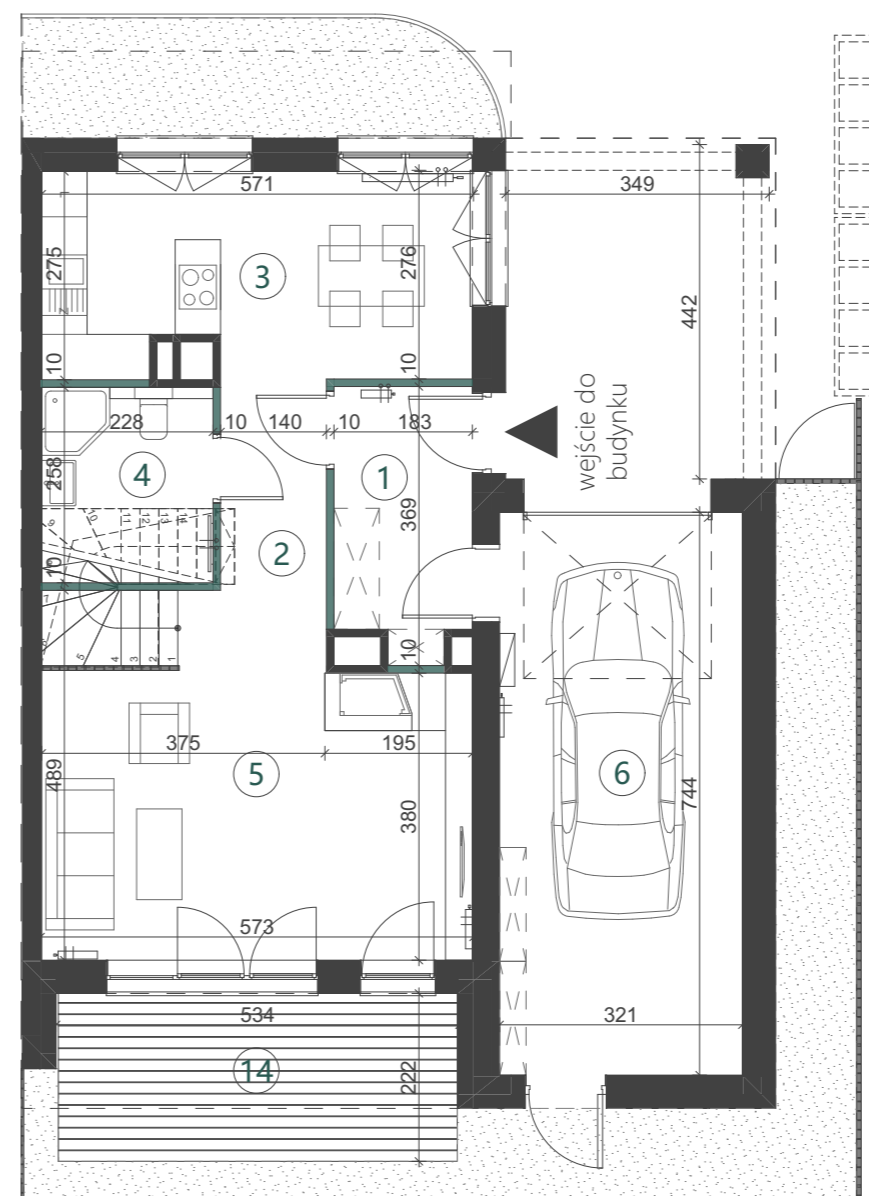
living space:
Powierzchnia: 143,28 m²

Floor:
Piętro: Parter



		[m ²]
01	Wiatrołap	6,22
02	Komunikacja	3,91
03	Kuchnia	15,09
04	Łazienka	3,99
05	Salon	25,74
06	Garaż	23,89
14	Taras	11,55

Aranżacja jest rysunkiem poglądowym i nie stanowi oferty handlowej, w rozumieniu przepisów kodeksu cywilnego. Powierzchnia użytkowa pomieszczeń zgodna z Rozporządzeniem Ministra Transportu, Budownictwa i Gospodarki Morskiej dnia 15.12.2021r. w sprawie szczegółowego zakresu i formy projektu budowlanego oraz z Polską Normą PN-ISO 9836:1997 z późniejszymi zmianami.



- Grzejnik płytowy
- Grzejnik łazienkowy drabinkowy
- Ścianki działowe nadające się do demontażu

skala 1:100
0 1 2 3 5 [m]

EB·F
DEVELOPMENT

SALES OFFICE
BIURO SPRZEDAŻY

Szczecin: Hanza Tower, Al. Wyzwolenia 46, lokal U7, tel.: 661 557 558
Zielona Góra: Galeria Grafitt, ul. Boh. Westerplatte 24, tel.: 605 860 001, 601 934 370
www.ebfdevelopment.pl



NATUR PARK

APARTAMENTY

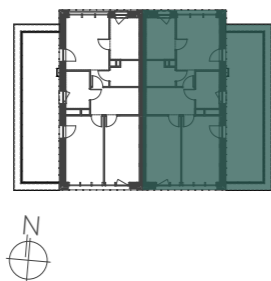
ul. Spiska/Bieszczadzka, Szczecin



Apartament:
Apartament: D.3_B

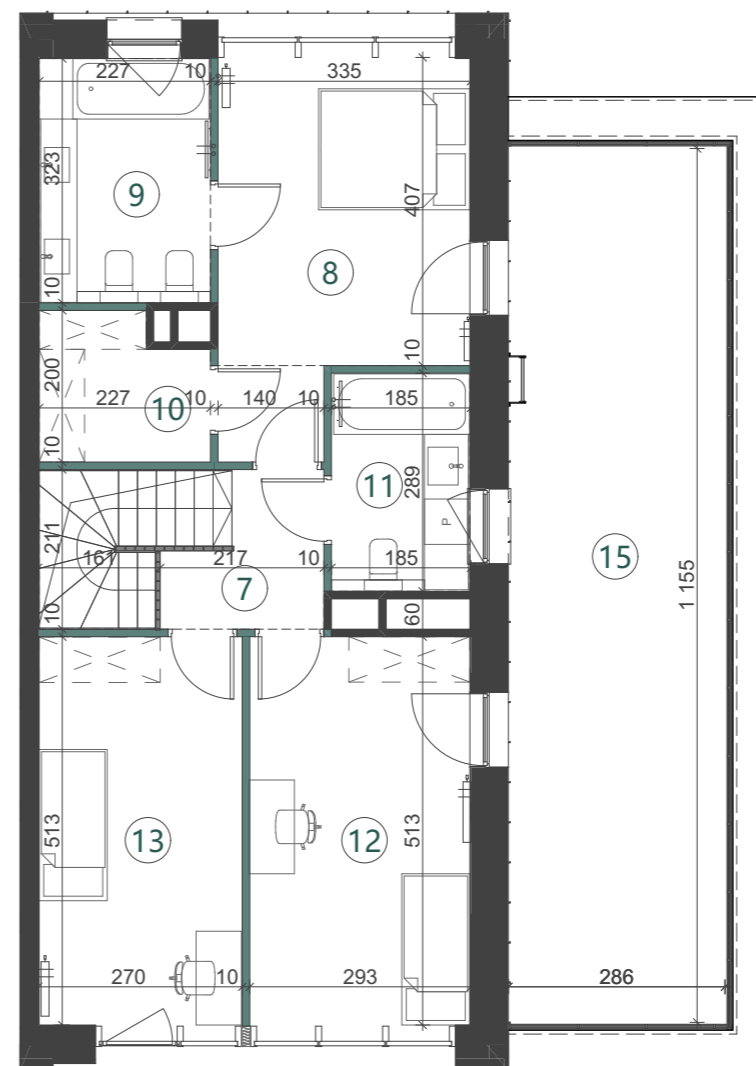
living space:
Powierzchnia: 143,28 m²

Floor:
Piętro: 1



		[m ²]
07	Komunikacja	3,67
08	Sypialnia	15,32
09	Łazienka	7,32
10	Garderoba	4,12
11	Łazienka	5,28
12	Sypialnia	14,94
13	Sypialnia	13,79
15	Taras	33,08

Aranżacja jest rysunkiem poglądowym i nie stanowi oferty handlowej, w rozumieniu przepisów kodeksu cywilnego. Powierzchnia użytkowa pomieszczeń zgodna z Rozporządzeniem Ministra Transportu, Budownictwa i Gospodarki Morskiej dnia 15.12.2021r. w sprawie szczegółowego zakresu i formy projektu budowlanego oraz z Polską Normą PN-ISO 9836:1997 z późniejszymi zmianami.



- Grzejnik płytowy
- Grzejnik łazienkowy drabinkowy
- Ścianki działowe nadające się do demontażu

skala 1:100
0 1 2 3 5 [m]