



# NATUR PARK

## APARTAMENTY

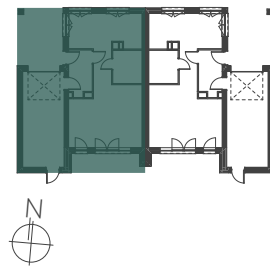
ul. Spiska/Bieszczadzka, Szczecin



Apartament:  
Apartament: D.4\_A

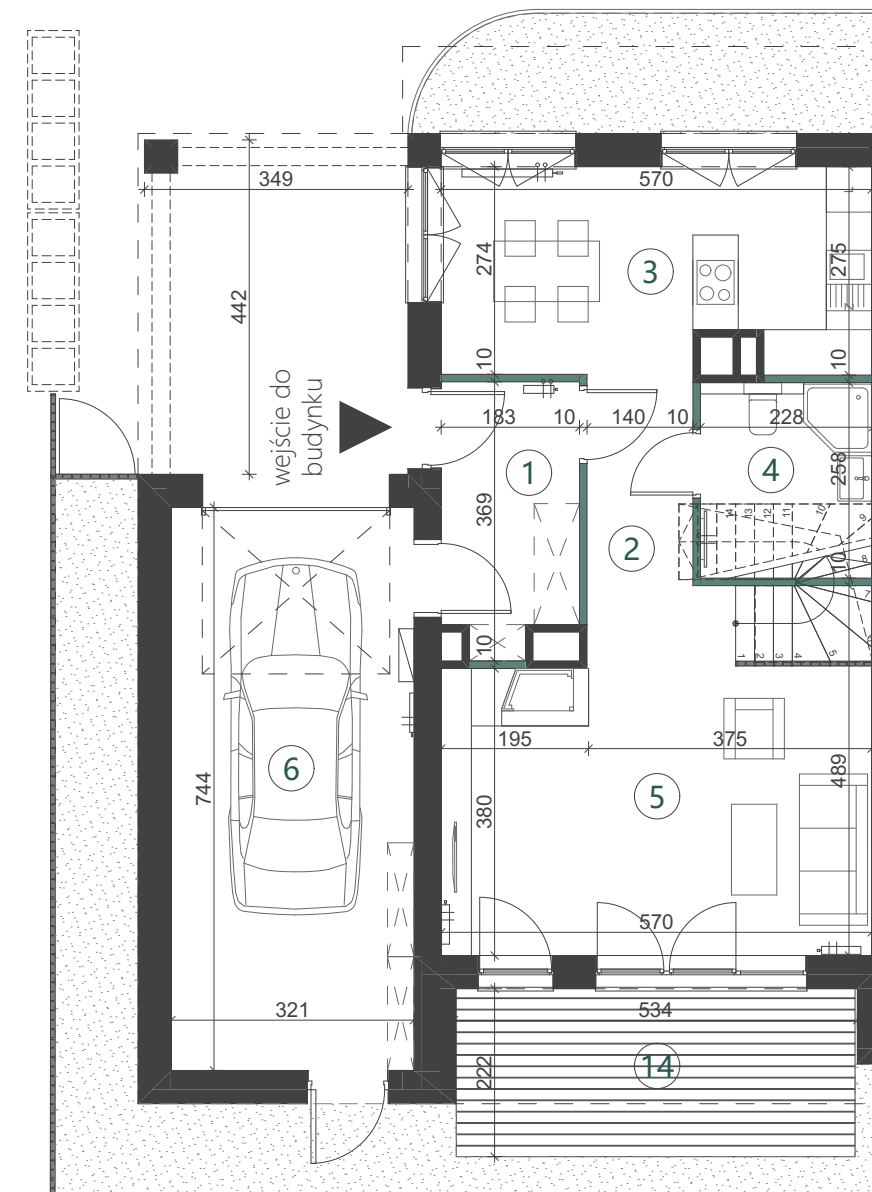
living space:  
Powierzchnia: 143,28 m<sup>2</sup>

Floor:  
Piętro: Parter



|    |             | [m <sup>2</sup> ] |
|----|-------------|-------------------|
| 01 | Wiatrołap   | 6,22              |
| 02 | Komunikacja | 3,91              |
| 03 | Kuchnia     | 15,09             |
| 04 | Łazienka    | 3,99              |
| 05 | Salon       | 25,74             |
| 06 | Garaż       | 23,89             |
| 14 | Taras       | 11,55             |

Aranżacja jest rysunkiem poglądowym i nie stanowi oferty handlowej, w rozumieniu przepisów kodeksu cywilnego. Powierzchnia użytkowa pomieszczeń zgodna z Rozporządzeniem Ministra Transportu, Budownictwa i Gospodarki Morskiej dnia 15.12.2021r. w sprawie szczegółowego zakresu i formy projektu budowlanego oraz z Polską Normą PN-ISO 9836:1997 z późniejszymi zmianami.



- Grzejnik płytowy
- Grzejnik łazienkowy drabinkowy
- Ścianki działowe nadające się do demontażu

skala 1:100  
0 1 2 3 5 [m]



# NATUR PARK

## APARTAMENTY

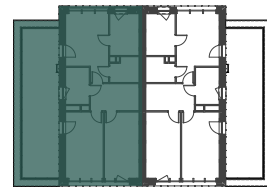
ul. Spiska/Bieszczadzka, Szczecin



Apartament:  
Apartament: D.4\_A

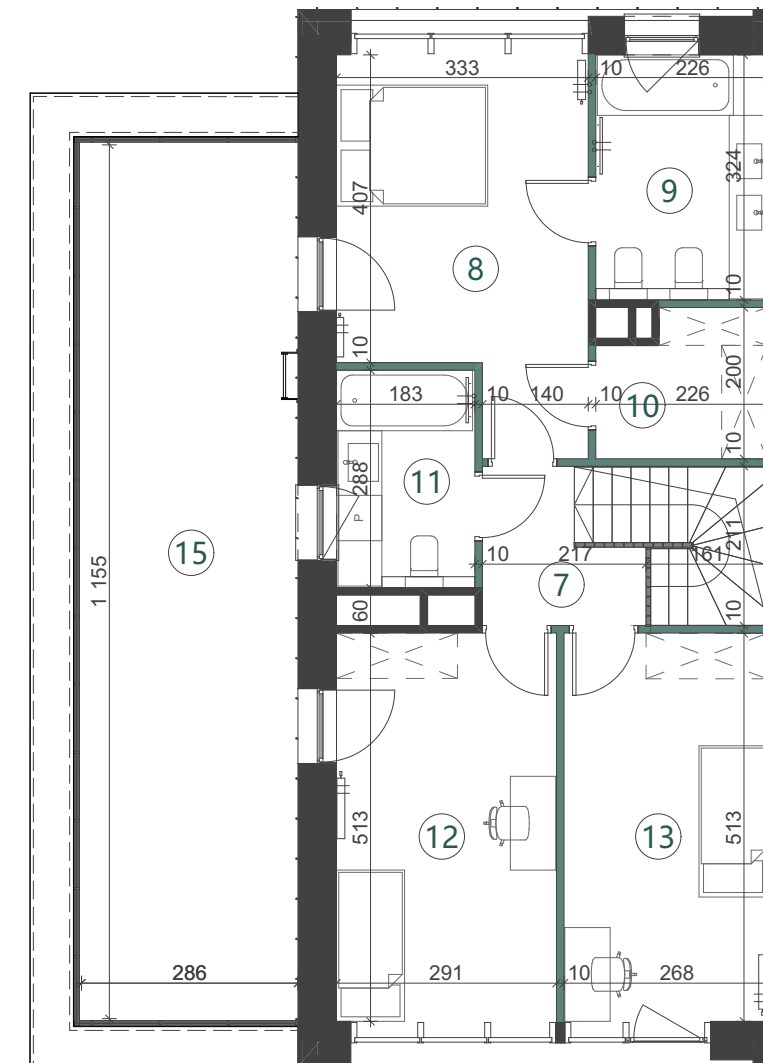
living space:  
Powierzchnia: 143,28 m<sup>2</sup>

Floor:  
Piętro: 1



|    |             | [m <sup>2</sup> ] |
|----|-------------|-------------------|
| 07 | Komunikacja | 3,67              |
| 08 | Sypialnia   | 15,33             |
| 09 | Łazienka    | 7,34              |
| 10 | Garderoba   | 4,11              |
| 11 | Łazienka    | 5,26              |
| 12 | Sypialnia   | 14,94             |
| 13 | Sypialnia   | 13,79             |
| 15 | Taras       | 33,08             |

Aranżacja jest rysunkiem poglądowym i nie stanowi oferty handlowej, w rozumieniu przepisów kodeksu cywilnego. Powierzchnia użytkowa pomieszczeń zgodna z Rozporządzeniem Ministra Transportu, Budownictwa i Gospodarki Morskiej dnia 15.12.2021r. w sprawie szczegółowego zakresu i formy projektu budowlanego oraz z Polską Normą PN-ISO 9836:1997 z późniejszymi zmianami.



- Grzejnik płytowy
- Grzejnik łazienkowy drabinkowy
- Ścianki działowe nadające się do demontażu

skala 1:100  
0 1 2 3 5 [m]