



# NATUR PARK

## APARTAMENTY

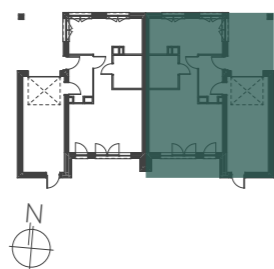
ul. Spiska/Bieszczadzka, Szczecin



Apartament:  
Apartament: D.2\_B

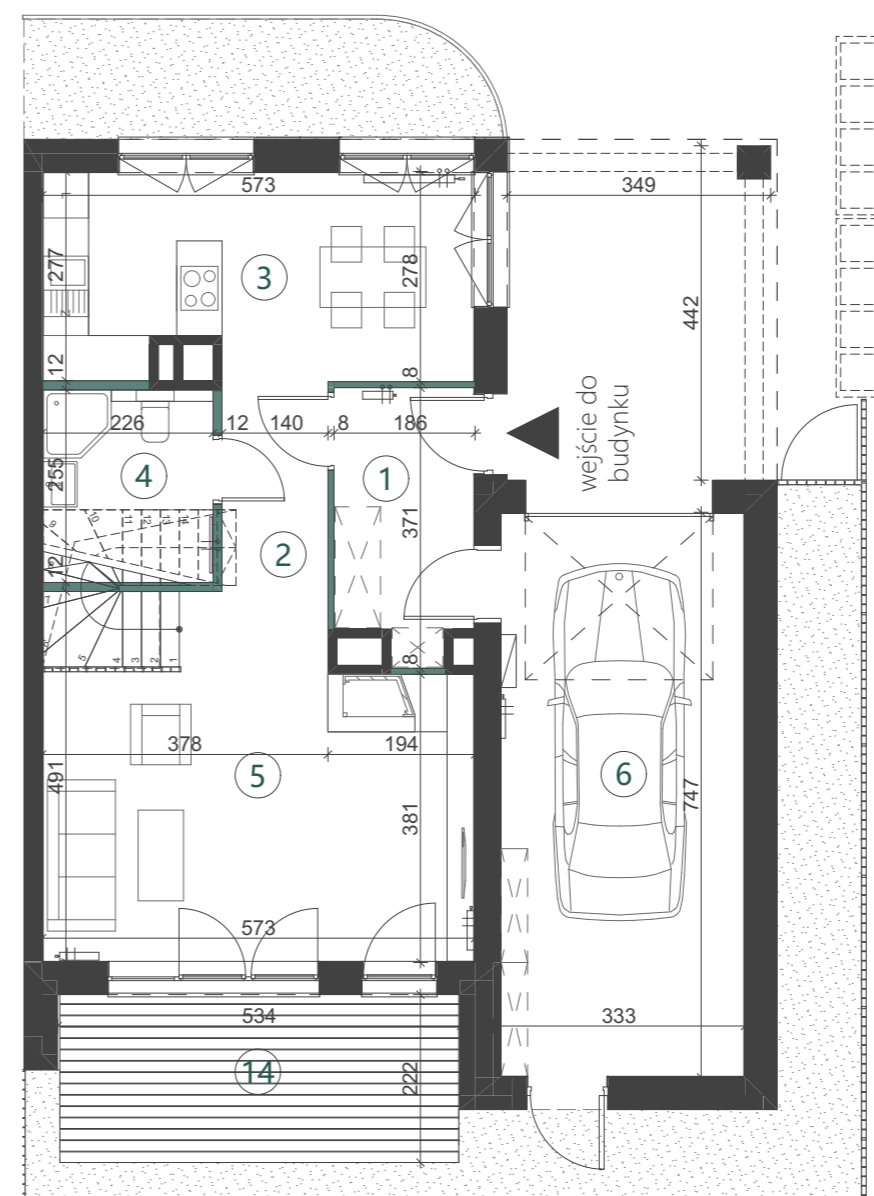
living space:  
Powierzchnia: 142,29 m<sup>2</sup>

Floor:  
Piętro: Parter



		[m <sup>2</sup> ]
01	Wiatrołap	6,23
02	Komunikacja	3,86
03	Kuchnia	15,08
04	Łazienka	3,80
05	Salon	25,64
06	Garaż	23,89
14	Taras	11,55

Aranżacja jest rysunkiem poglądowym i nie stanowi oferty handlowej, w rozumieniu przepisów kodeksu cywilnego. Powierzchnia użytkowa pomieszczeń zgodna z Rozporządzeniem Ministra Transportu, Budownictwa i Gospodarki Morskiej dnia 15.12.2021r. w sprawie szczegółowego zakresu i formy projektu budowlanego oraz z Polską Normą PN-ISO 9836:1997 z późniejszymi zmianami.



- Grzejnik płytowy
- Grzejnik łazienkowy drabinkowy
- Ścianki działowe nadające się do demontażu

skala 1:100  
0 1 2 3 5 [m]

**EB·F**  
DEVELOPMENT

SALES OFFICE  
BIURO SPRZEDAŻY

Szczecin: Hanza Tower, Al. Wyzwolenia 46, lokal U7, tel.: 661 557 558  
Zielona Góra: Galeria Grafitt, ul. Boh. Westerplatte 24, tel.: 605 860 001, 601 934 370  
[www.ebfdevelopment.pl](http://www.ebfdevelopment.pl)



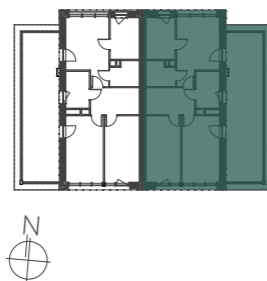
# NATUR PARK

## APARTAMENTY

ul. Spiska/Bieszczadzka, Szczecin

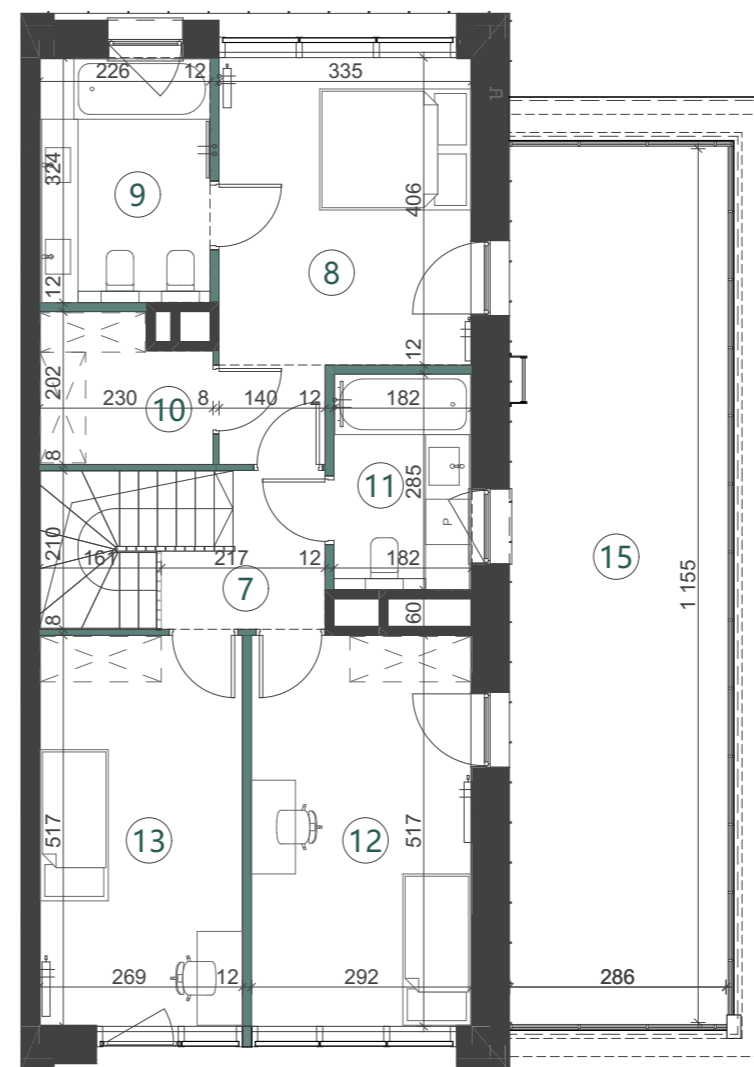


Apartament:  
Apartament: D.2\_B  
living space:  
Powierzchnia: 142,29 m<sup>2</sup>  
Floor:  
Piętro: 1



		[m <sup>2</sup> ]
07	Komunikacja	3,63
08	Sypialnia	15,28
09	Łazienka	7,15
10	Garderoba	4,11
11	Łazienka	5,07
12	Sypialnia	14,84
13	Sypialnia	13,71
15	Taras	33,08

Aranżacja jest rysunkiem poglądowym i nie stanowi oferty handlowej, w rozumieniu przepisów kodeksu cywilnego. Powierzchnia użytkowa pomieszczeń zgodna z Rozporządzeniem Ministra Transportu, Budownictwa i Gospodarki Morskiej dnia 15.12.2021r. w sprawie szczegółowego zakresu i formy projektu budowlanego oraz z Polską Normą PN-ISO 9836:1997 z późniejszymi zmianami.



- Grzejnik płytowy
- Grzejnik łazienkowy drabinkowy
- Ścianki działowe nadające się do demontażu

skala 1:100  
0 1 2 3 5 [m]