



NATUR PARK

APARTAMENTY

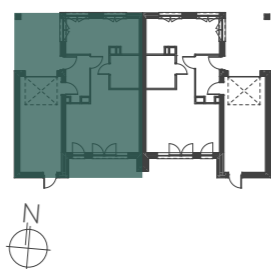
ul. Spiska/Bieszczadzka, Szczecin



Apartament:
Apartament: D.5_A

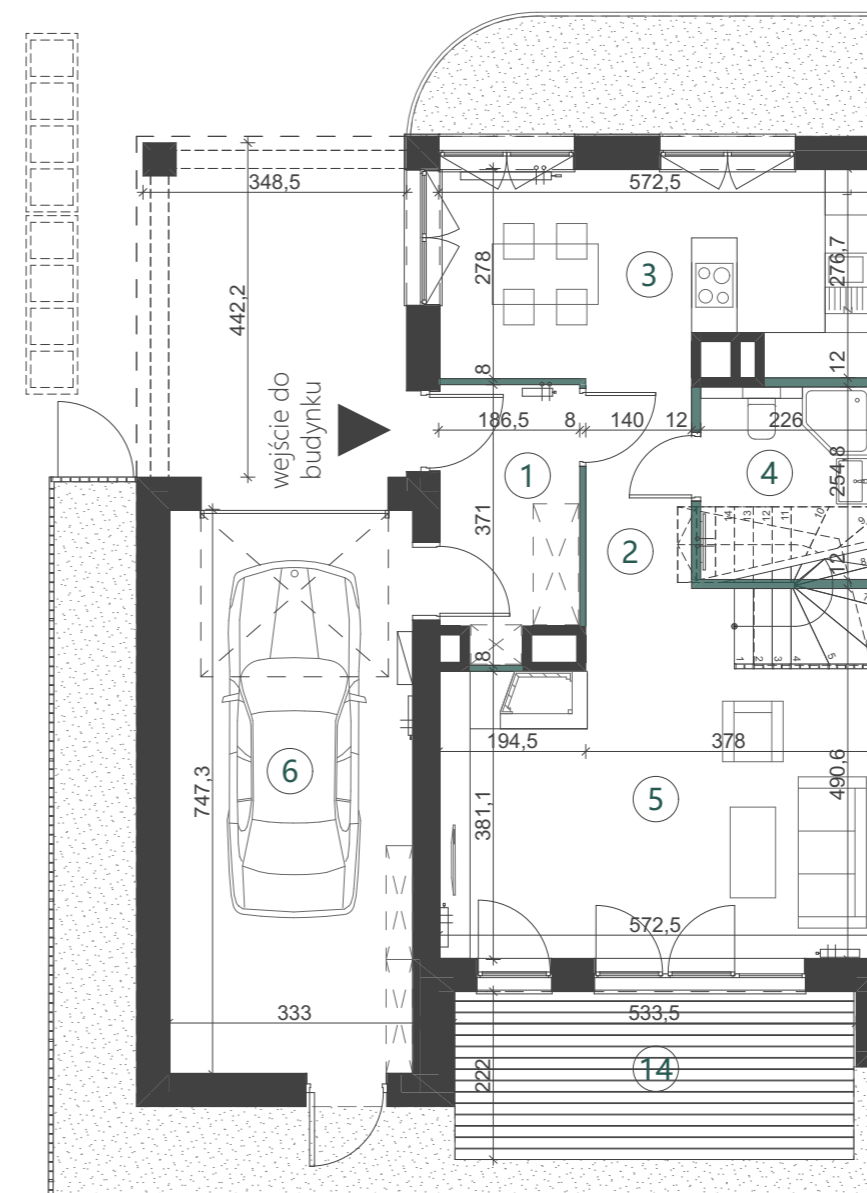
living space:
Powierzchnia: 142,29 m²

Floor:
Piętro: Parter



	[m ²]
01 Wiatrołap	6,23
02 Komunikacja	3,86
03 Kuchnia	15,08
04 Łazienka	3,80
05 Salon	25,64
06 Garaż	23,89
14 Taras	11,55

Aranżacja jest rysunkiem poglądowym i nie stanowi oferty handlowej, w rozumieniu przepisów kodeksu cywilnego. Powierzchnia użytkowa pomieszczeń zgodna z Rozporządzeniem Ministra Transportu, Budownictwa i Gospodarki Morskiej dnia 15.12.2021r. w sprawie szczegółowego zakresu i formy projektu budowlanego oraz z Polską Normą PN-ISO 9836:1997 z późniejszymi zmianami.



- Grzejnik płytowy
- Grzejnik łazienkowy drabinkowy
- Ścianki działowe nadające się do demontażu

skala 1:100
0 1 2 3 5 [m]

EB·F
DEVELOPMENT

SALES OFFICE

BIURO SPRZEDAŻY

Szczecin: Hanza Tower, Al. Wyzwolenia 46, lokal U7, tel.: 661 557 558

Zielona Góra: Galeria Grafitt, ul. Boh. Westerplatte 24, tel.: 605 860 001, 601 934 370

www.ebfdevelopment.pl



NATUR PARK

APARTAMENTY

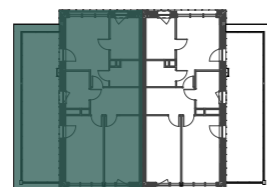
ul. Spiska/Bieszczadzka, Szczecin



Apartament:
Apartament: D.5_A

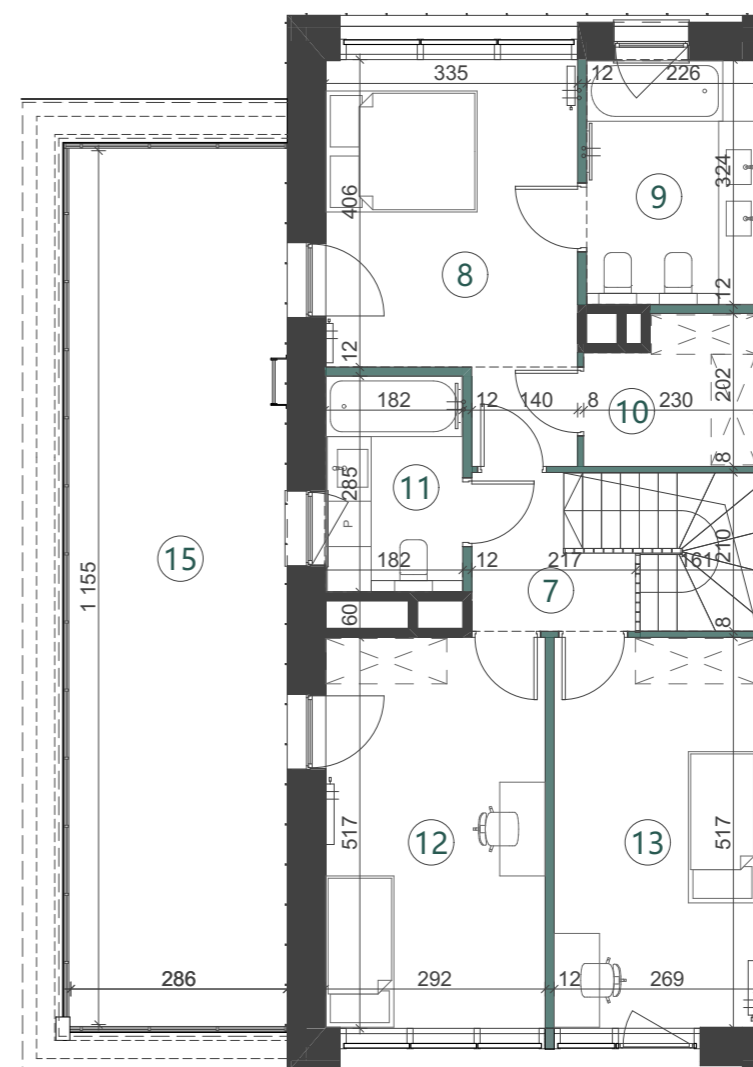
living space:
Powierzchnia: 142,29 m²

Floor:
Piętro: 1



	[m ²]	
07	Komunikacja	3,63
08	Sypialnia	15,28
09	Łazienka	7,15
10	Garderoba	4,11
11	Łazienka	5,07
12	Sypialnia	14,84
13	Sypialnia	13,71
15	Taras	33,08

Aranżacja jest rysunkiem poglądowym i nie stanowi oferty handlowej, w rozumieniu przepisów kodeksu cywilnego. Powierzchnia użytkowa pomieszczeń zgodna z Rozporządzeniem Ministra Transportu, Budownictwa i Gospodarki Morskiej dnia 15.12.2021r. w sprawie szczegółowego zakresu i formy projektu budowlanego oraz z Polską Normą PN-ISO 9836:1997 z późniejszymi zmianami.



- Grzejnik płytowy
- Grzejnik łazienkowy drabinkowy
- Ścianki działowe nadające się do demontażu

skala 1:100
0 1 2 3 5 [m]

EB·F
DEVELOPMENT

SALES OFFICE

BIURO SPRZEDAŻY

Szczecin: Hanza Tower, Al. Wyzwolenia 46, lokal U7, tel.: 661 557 558

Zielona Góra: Galeria Grafitt, ul. Boh. Westerplatte 24, tel.: 605 860 001, 601 934 370

www.ebfdevelopment.pl